



Zdůvodnění zvoleného řešení:

Organická podoba návrhu má změkčit působení novotvaru Nové scény mezi okolními budovami. Organický tvar je přívětivější, nepopírá kontrast s historickou zástavbou, ale nevytváří její konkurenci, naopak slouží k jejímu zobrazení. Použití skleněné fasády (SentryGlas) vytváří zrcadlový odraz okolí.

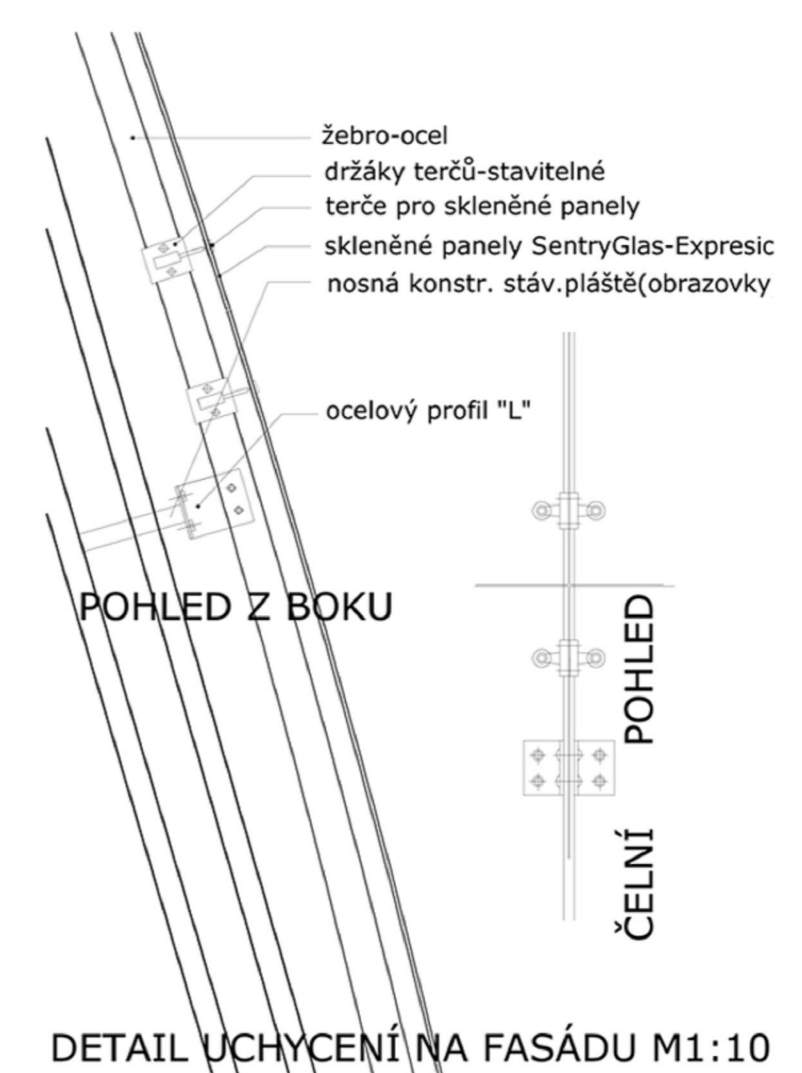
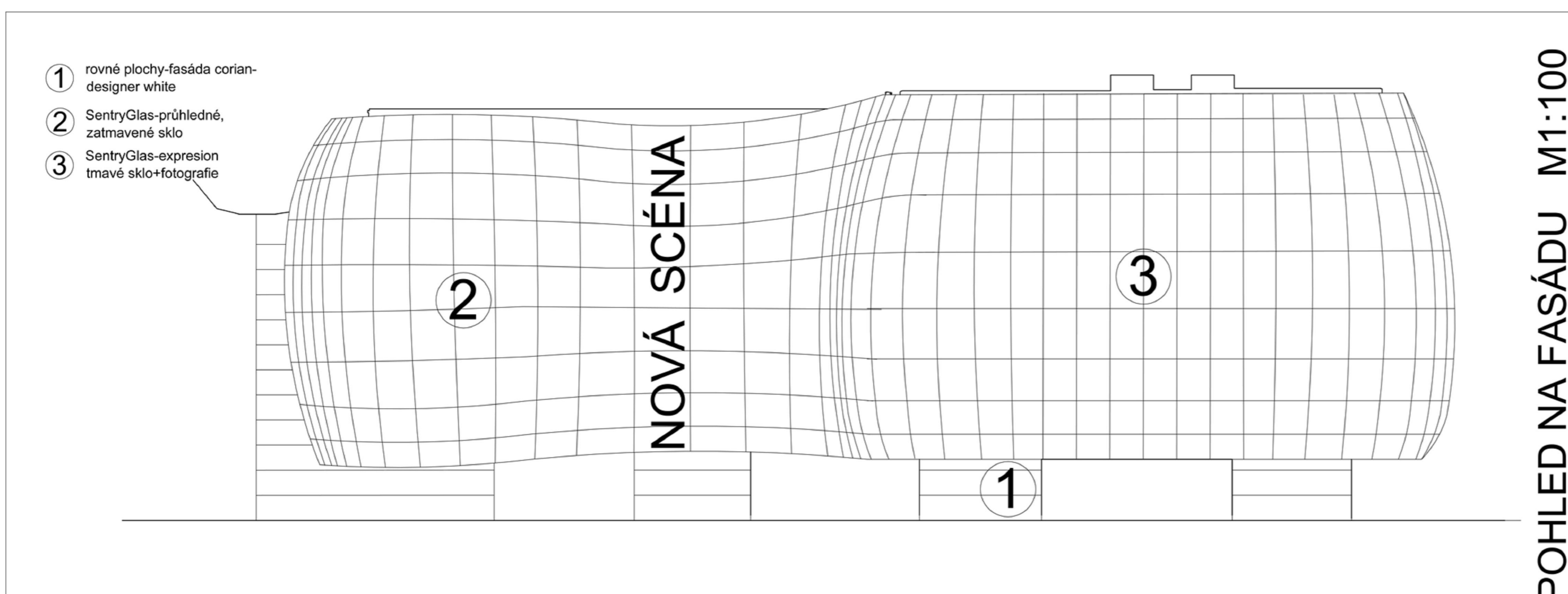
Díky technologii SentryGlas Expressions je možné graficky ztvárnit skleněnou plochu fasády. V návrhu jsme se rozhodli toho využít a použili jsme fotografie z uměleckých činností, které se uvnitř odehrávají.

Navenek tak budova jasně demonstruje svoji funkci.

Zdůvodnění použitých materiálů:

Na celou plochu fasády jsme použili systém skleněné fasády SentryGlas. Původní obklad (skleněné obrazovky a fasáda) bude odstraněn a na jeho stávající nosnou konstrukci bude instalován nový systém.

Podstavec celé budovy bude obložen systémem Corian, barva Designer White.



CHANGING THE FACE ND